

# BDL MAG

Grenoble vs Rouen

Jeudi 30 octobre  
20:00



**RESTEZ  
CONNECTÉS**



WWW.BRULEURSDLOUPS.FR



# LES INFOS PRATIQUES

## COMMENT UTILISER VOTRE E-BILLET ?

- 1** Imprimez ce document ou sauvegardez ce e-billet sur votre smartphone  
CAPTURE D'ÉCRAN NON VALIDE
- 2** Scannez le QR Code à votre arrivée à la patinoire
- 3** La présentation d'un justificatif est obligatoire si vous bénéficiez de réductions tarifaires
- 4** Ouverture accessible durant la totalité du match  
MAIS fermeture des portes pendant le show (5'mn)
- 5** Toute sortie est définitive

## M SE RENDRE À POLESUD

**A** **C3** Arrêt Polesud | **C6** **C8** **12** Arrêt Grand'place | Pensez à covoiturer avec  **StadiumGO**

## PROGRAMME

<b>H-1H30</b>		Ouverture des food trucks
<b>H-1</b>		Ouverture des portes
<b>H-40MIN</b>		Début du warm-up
<b>H-15MIN</b>		Début du show *
<b>H</b>		Coup d'envoi
<b>H+2</b>		After match au 1968



Merci de bien vérifier le jour et l'horaire de la rencontre avant de vous présenter à la patinoire sur le site officiel



**Pas d'espèces acceptées dans la patinoire** (uniquement CB ou cashless)  
MAIS possibilité de transformer vos espèces en boutique hall



Buvette sur place et Restaurant 1968



**RESTEZ  
CONNECTÉS**



WWW.BRULEURSDÉLOUPS.FR



# SUIVRE UN MATCH

## DURÉE DU MATCH



En cas d'égalité à l'issue des 60 minutes, les 2 équipes s'affrontent lors d'une prolongation de 5 minutes avec «mort subite». Si à l'issue de cette prolongation, aucune équipe n'a inscrit de but, une séance de tirs au but a lieu.

## LA GLACE

La glace est divisée en 3 espaces égaux grâce aux **lignes bleues**. On distingue ainsi la zone défensive, la zone offensive et la zone neutre.

Les **points rouges** et les **cercles rouges** représentent les zones d'engagement. Après un but, l'engagement se fait sur le rond central. Les remises en jeu après des interruptions se font généralement sur les autres points d'engagement.

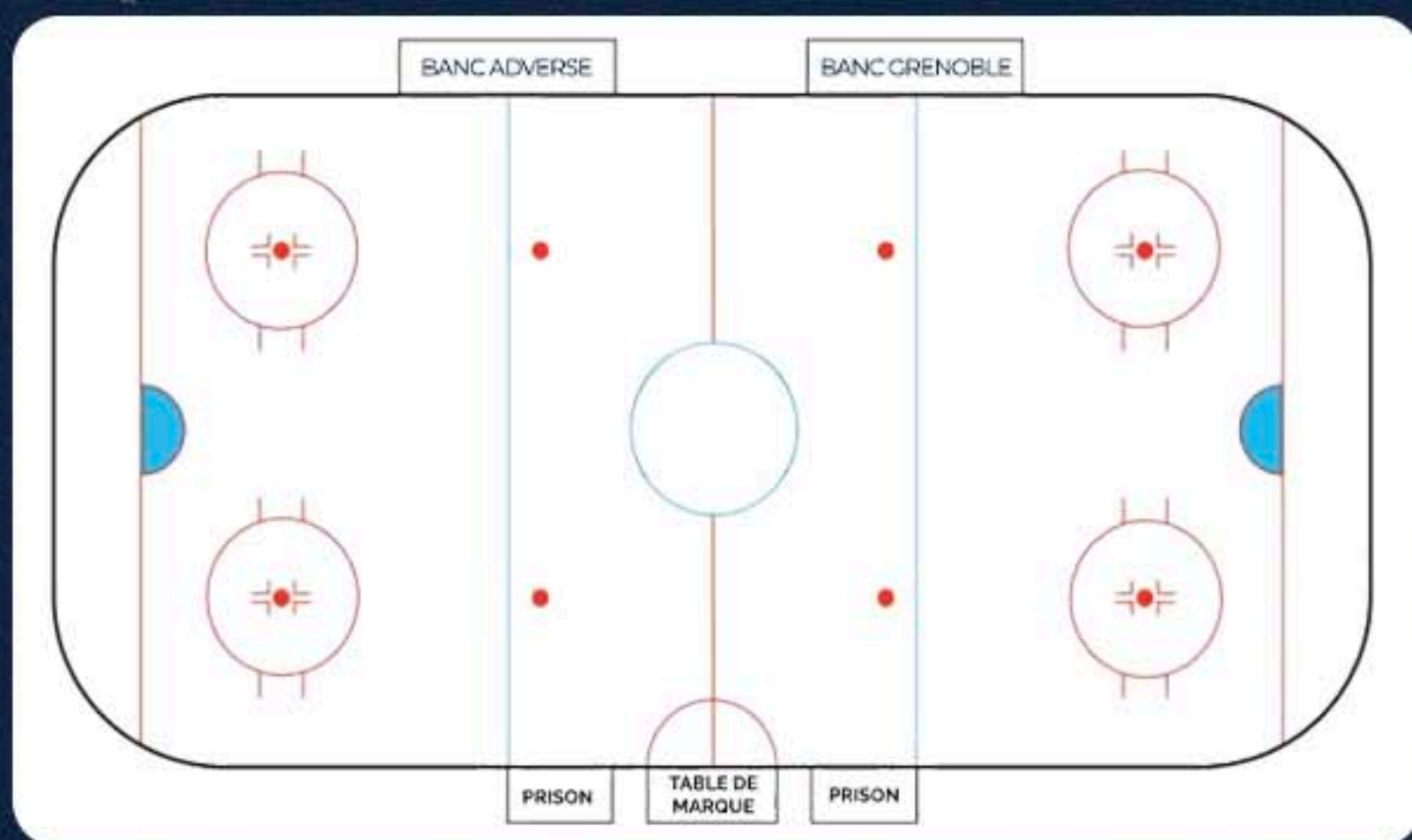
## LA COMPOSITION

Sur la glace, une équipe est composée de **6 joueurs : 1 gardien, 2 défenseurs et 3 attaquants**.

Une équipe est composée d'une vingtaine de joueurs, qui se remplaceront successivement tout au long du match. En moyenne, un joueur reste moins d'une minute sur la glace à chaque changement, appelé aussi «**shift**». Le «**changement de ligne**» permet de remplacer l'intégralité des joueurs de champ présents sur la glace.

Les **prisons** situées de part et d'autre de la table de marque, accueillent les joueurs qui effectuent des pénalités.

Les **demi-cercles bleus** représentent la surface de but, située devant chaque cage. Le palet doit franchir la ligne rouge dans la cage de but pour que le but soit inscrit.



## LES PÉNALITÉS

Les arbitres peuvent appliquer des pénalités contre les joueurs. Ces pénalités peuvent aller d'une exclusion de 2 minutes, à une pénalité de match.

Les «**basiques**» :

- **Accrocher** : pour un joueur ayant retenu un adversaire en l'accrochant avec sa crosse.
- **Charge avec la crosse** : pour un joueur ayant chargé un adversaire avec sa crosse.
- **Projection contre la bande** : pour un joueur qui effectue une mise en échec, une charge avec le corps, les coudes ou qui fait trébucher de telle manière qu'un joueur est violemment projeté contre la bande.

- **Charge incorrecte** : pour un joueur ayant chargé un adversaire de façon violente, en raison de la distance parcourue ou ayant sauté sur un adversaire.
- **Crosse haute** : pour un joueur ayant chargé un adversaire en tenant sa crosse au-dessus de la hauteur normale de ses épaules.
- **Dureté** : pour un joueur ayant réalisé une action contraire aux règles et pouvant ou ayant causé une blessure à un adversaire ou un officiel.



**RESTEZ  
CONNECTÉS**



WWW.BRULEURSELOUPS.FR



# L'EFFECTIF



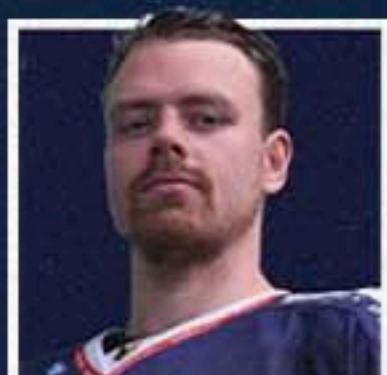
#30 Stepanek



#69 Pintaric



#6 England



#16 Binner



#27 Fertin



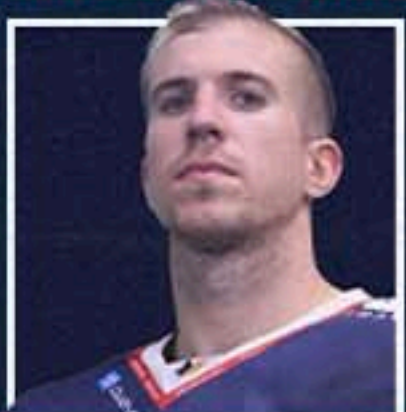
#53 Birkheim



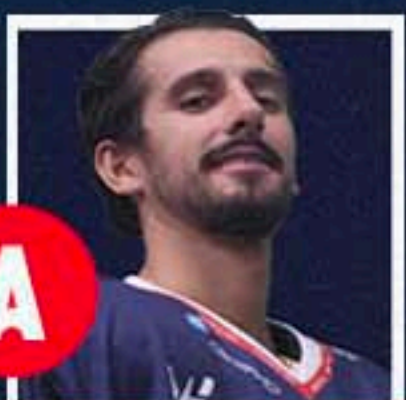
#57 Prissaint



#65 Rautanen



#72 Crinon



#3 Dair



#5 Grossetete



#11 Karlsson



#17 Deschamps



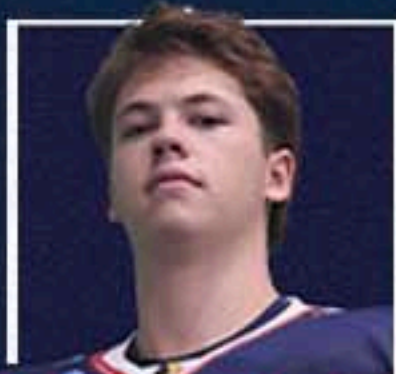
#18 Koudri



#22 Leclerc



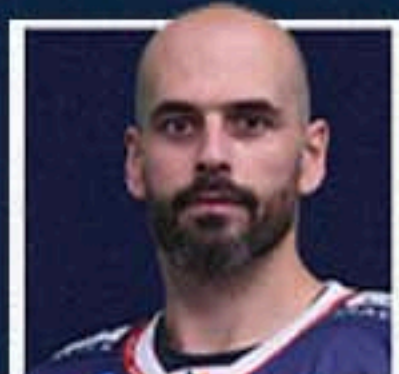
#23 Weigel



#26 Bachelet



#49 Beauchemin



#77 Treille



#88 Gueurif



#92 Mallet



#94 Boivin

## Coachs



Per Hanberg



Edo Terglav

## L'infirmierie

#92 Mallet



RESTEZ  
CONNECTÉS



WWW.BRULEURSDELOUPS.FR





Dragons de Rouen

# L'EFFECTIF *Adverse*

## GARDIENS

#29 L. Mugnier  
#30 M. Carruth

## DÉFENSEURS

#2 P. Holway  
#5 P. Roy  
#7 C. Schmitt  
#8 D. Yeo «A»  
#62 F. Chakiachvili «A»  
#65 G. Buramman  
#85 M. Perdrix

## ATTAQUANTS

#6 V. Nesa  
#10 R. Colombar  
#11 T. Perret  
#13 S. Lafrance  
#14 J. Phelan «A»  
#18 A. Rech  
#21 T. Simonsen  
#27 L. Lamperier «C»  
#36 J. Tessier  
#72 C. Gresock  
#77 J. Avonde  
#91 R. Vigners  
#94 M. Regush  
N. Lechevallier



RESTEZ  
CONNECTÉS










WWW.BRULEURSDLOUPS.FR



# CLASSEMENT

SYNERGLACE LIGUE MAGNUS

#		EQUIPE	PTS	MJ
1		ANGERS	29	11
2		GRENOBLE	28	13
3		ROUEN	27	12
4		MARSEILLE	25	12
5		NICE	21	14
6		AMIENS	19	13
7		BORDEAUX	17	14
8		ANGLET	17	13
9		CHAMONIX	16	12
10		GAP	13	13
11		BRIANÇON	9	13
12		CERGY-PONTOISE	7	12



RESTEZ  
CONNECTÉS





GRENOBLE

VS

ROUEN

2

CLASSEMENT

3

13

MATCHS JOUÉS

12

10

NB VICTOIRES

9

59

BUTS POUR

46

27

BUTS CONTRE

27

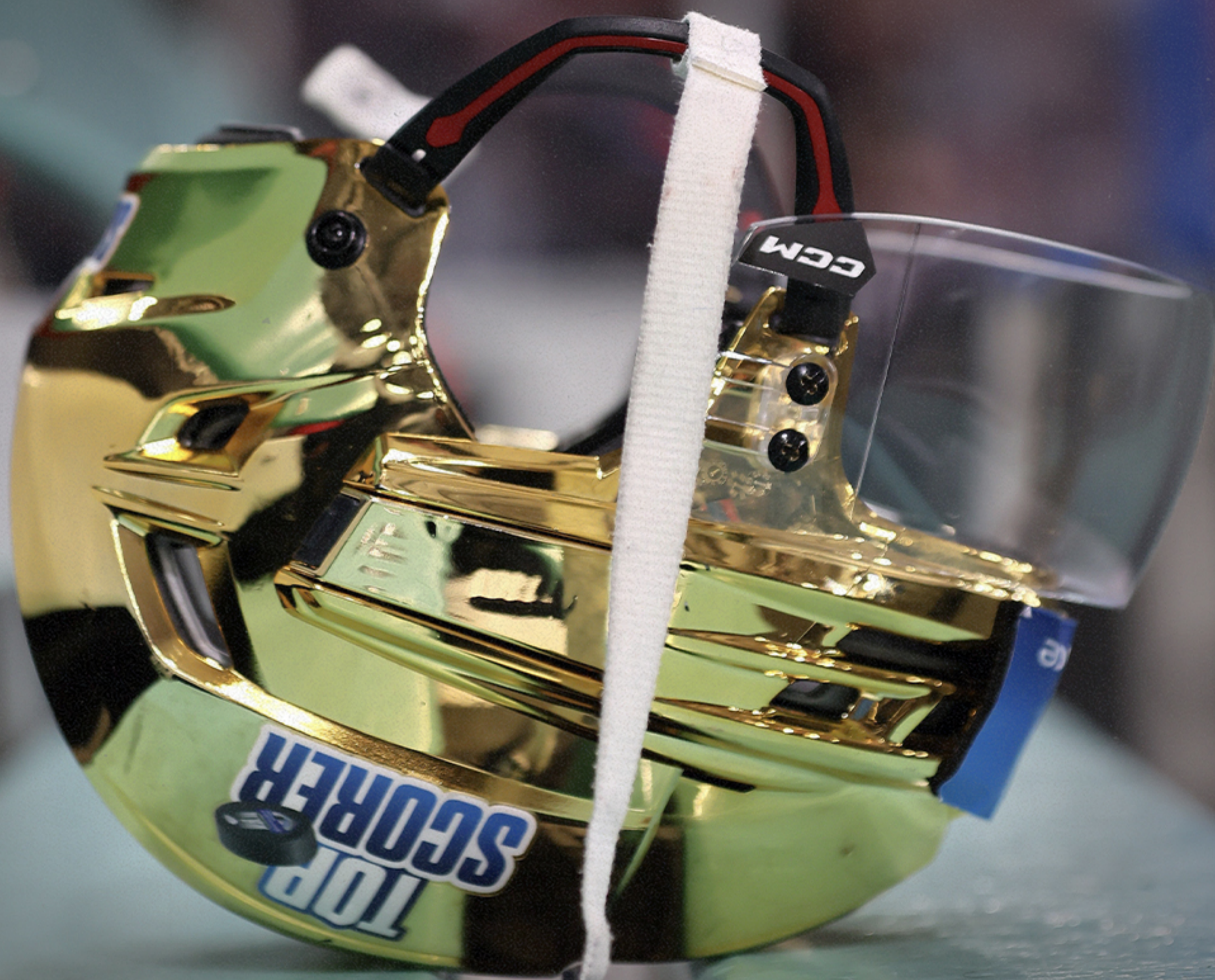
119

NB PÉNALITÉS

80

CHRISTOPHE  
BOIVIN

TOP SCORER

ANTHONY  
RECH

# LES STATS



RESTEZ  
CONNECTÉS



WWW.BRULEURSDLOUPS.FR



# Dédicace

#92 ALEXANDRE MALLET

DEUXIÈME PAUSE

HALL D'ACCUEIL



RESTEZ  
CONNECTÉS



WWW.BRULEURSDLOUPS.FR



# Jeu du palet

## MAILLOT SAISON / DOMICILE

#69 MATIJA PINTARIC



AU PROFIT DE L'ASSOCIATION AINSI FONT POUR MARION



RESTEZ  
CONNECTÉS



WWW.BRULEURSDELOUPS.FR



# Boutique

## NOUVEAUTÉ

## BONNET

DISPONIBLE DANS TOUS LES POINTS DE VENTE



**RESTEZ  
CONNECTÉS**



[WWW.BRULEURSDLOUPS.FR](http://WWW.BRULEURSDLOUPS.FR)



# Boutique

**NOUVEAUTÉ**

**UN PALET INÉDIT À CHAQUE  
ADVERSAIRE**

**COLLECTIONNEZ-LES TOUS !**



**RESTEZ  
CONNECTÉS**



[WWW.BRULEURSDELOUPS.FR](http://WWW.BRULEURSDELOUPS.FR)



PRESENTED BY STRAUSS



CHAMPIONS  
HOCKEY LEAGUE



1/8<sup>ÈME</sup> DE FINALE

RÉSERVEZ DÈS MAINTENANT VOS PLACES POUR

# LE CHOC EUROPÉEN

BDL  FRÖLUNDA

11 NOV.

20H



CHL



[WWW.BILLETTERIE.BRULEURSDELOUPS.FR](http://WWW.BILLETTERIE.BRULEURSDELOUPS.FR)

HOCKEY SUR GLACE GRENOBLE - INFO & RÉSERVATION : 04 76 99 33 50 - [WWW.BRULEURSDELOUPS.FR](http://WWW.BRULEURSDELOUPS.FR)

**VAUJANY**  
STATION VILLAGE  
DE L'OISANS

PARTENAIRE MAJEUR DES BDL EN CHL



RESTEZ  
CONNECTÉS



[WWW.BRULEURSDELOUPS.FR](http://WWW.BRULEURSDELOUPS.FR)



# LES PROCHAINS MATCHS

À POLESUD

Champions Hockey League

VS



Frölunda

**11 NOVEMBRE**

20:00 | CHAMPIONS HOCKEY LEAGUE

Match lancer de peluches

VS



Gothiques d'Amiens

**23 NOVEMBRE**

18:00 | SYNERGLACE LIGUE MAGNUS

Match Militaires

VS



Ducs d'Angers

**30 NOVEMBRE**

18:00 | SYNERGLACE LIGUE MAGNUS



L'expert de vos documents



RESTEZ  
CONNECTÉS



WWW.BRULEURSDELOUPS.FR



# L'infirmerie DE CE MATCH

**ATTAQUE**

#92 Alexandre Mallet

*Vous avez...*

**Un projet Immobilier ?**

**POUSSEZ LA PORTE D'UNE AGENCE ADHÉRENTE  
FNAIM 38**

**ICI, VOUS TROUVEREZ  
UN PROFESSIONNEL QUI S'ENGAGE !**

Un niveau de compétences certifié • Un accueil de qualité et des conseils avisés • Une transaction sans discrimination, respectueuse du client • Une démarche et des procédures formalisées conformément aux règles édictées par le Code d'Éthique et de Déontologie de la FNAIM et le Code de déontologie national pour les professions de l'immobilier.

Retrouvez-nous sur [www.fnaim38.com](http://www.fnaim38.com)



AGIR POUR LE LOGEMENT  
Chambre  
ISÈRE



**RESTEZ  
CONNECTÉS**



[WWW.BRULEURSDELOUPS.FR](http://WWW.BRULEURSDELOUPS.FR)





Eybens et Voiron

# Le Ptit festif

# HALLOWEEN

# -20%

dans vos  
magasins

Code

**BDL**

Accessoires  
Déguisements  
Latex / Maquillages  
Lentilles

Le P'tit  Festif



**RESTEZ  
CONNECTÉS**



WWW.BRULEURSELOUPS.FR



# LA RESTAURATION

## UNE PETITE FAIM OU UNE GRANDE SOIF ?

### QUAND ?

Ouverture du **restaurant 2H00 avant** le début du match  
Ouverture des buvettes **1H00 avant** le coup d'envoi

### MOYENS DE PAIEMENT ?

Paieement uniquement en cashless : **CB ou carte BDLNation**  
Pour les **échanges d'espèces**, rendez-vous à la boutique BDL à l'entrée de la patinoire

### ASTUCE...

Les buvettes fonctionnent avec des tickets pour chaque produit.  
Vous pouvez acheter plusieurs tickets d'un coup pour ne plus avoir besoin de faire la queue !

### AFTER MATCH ?

L'après-match des BDL se fait au restaurant **"Le 1968"** ! Un restaurant transformé en bar, une grande terrasse et un DJ à chaque match pour une ambiance garantie **jusqu'à 2H00 !**  
**Entrée gratuite & ouverte à tous.**

#### LES SOFTS

Eau plate 50cl	2,50 €
Eau gazeuse 50cl	2,50 €
Softs 50cl	3 €
Soda 50cl	3 €

#### LES BIÈRES

##### Bière blonde

• 25cl	3,90 €
• 50cl	6,90 €
• Pichet 1,4L	17 €

##### Bière du match

«meteor de printemps»

• 25cl	4,90 €
• 50cl	8,50 €
• Pichet 1,4L	22 €

#### LE SALÉ

Sandwich maison	4,30 €
- Poulet + mayo + cornichons	
- Jambon + beurre	
Hot-dog	6,40 €
- Saucisse (volaille) + cheddar + oignons frits + sauce	
Plat chaud maison	7,90 €
- Gratin de ravioles à la crème	
Pulled pork burger	8,90 €
- Effiloché de porc fumé, cheddar, oignons frits, yellow mustard	

#### LE SUCRÉ

Pop-corn caramélisés maison	3,90 €
Crêpe artisanale sucre	3,90 €
Crêpe artisanale Nutella	3,90 €
Bonbons	2 €
Barres chocolatées	2 €

#### LE 1968 : SOIR DE MATCH

Bruschetta maison	10 €
- Tomate + mozza + jambon cru	
Servie coupée, idéale à partager	
Pulled pork burger	8,9 €
- Effiloché de porc fumé + cheddar + ketchup	
Portion de frites	4 €
- Sauces au choix (ketchup, mayo, moutarde)	
Burger + frites	10,5 €



RESTEZ  
CONNECTÉS



WWW.BRULEURSDLOUPS.FR



# OÙ BOIRE & MANGER ?



## LE FOOD-TRUCK

Sur le parvis : 18H00-20H00

**FRITES | BURGER | CORN DOG | BIERE**  
**ACHAT DE TICKETS CONSOS POUR L'ARENE**



## LE RESTAURANT

Le 1968 : 18H00 - 2H00

**FRITES | BURGER | BRUSCHETTA | BAR**  
**TERRASSE | ACCES DIRECT PATINOIRE**



## LES BUVETTES

Arène : 19H00 - fin de match

**BIERES | SODAS | EAUX | BONBONS**  
**HOT DOG | BURGER | NACHOS | CREPES**



## L'APRES-MATCH

Restaurant ouvert à tous jusqu'à 2H00

**BAR | DJ | AMBIANCE FESTIVE**  
**RENCONTRE DES JOUEURS !**

L'abus d'alcool est dangereux pour la santé. A consommer avec modération.



**RESTEZ  
CONNECTÉS**



WWW.BRULEURSDLOUPS.FR



# LA LÉGENDE

## **DES BRÛLEURS DE LOUPS**

Hiver comme été, les loups faisaient des ravages en Dauphiné. En 1754, une battue particulièrement importante fut organisée dans la région de Chandrieu, non loin de Saint Jean de Bournay.

Plus de deux mille paysans se rassemblèrent. Renforcés par des soldats, ils parvinrent à chasser une meute nombreuse vers une combe pleine de broussailles. Alentour, ils boutèrent le feu. Mais les loups devaient mettre longtemps à disparaître et le dernier fût abattu dans le bas Dauphiné quelques années après la seconde guerre mondiale. On le rapporta à Grenoble. On l'empailla et on l'installa dans une vitrine au Muséum d'histoire naturelle.

(Extrait de l'Histoire du Dauphiné, de P.Dreyfus)

**C'EST ALBERT FONTAINE, LE CÉLÈBRE JOURNALISTE DU DAUPHINÉ LIBÉRÉ, QUI SURNOMMA LES JOUEURS DE HOCKEY GRENOBLOIS :**

**«LES BRÛLEURS DE LOUPS» DANS LES ANNÉES 60.**

**Pierre Olivier Durand, président du club en 1992 donna officiellement ce nom à l'équipe grenobloise.**



Logo officiel depuis 2010



**RESTEZ  
CONNECTÉS**



WWW.BRULEURSDELOUPS.FR



# LE FONDS DE DOTATION

## DES BRÛLEURS DE LOUPS

Le Fonds de Dotation a pour objectif d'organiser de nombreux événements avec des associations grenobloises pour répondre à ses objectifs. Dans ces temps de crise où la solidarité est fondamentale, les Brûleurs de Loups sont désireux de créer une force de vie emmenée par ce Fonds de dotation afin de développer cet esprit de coalition à Grenoble.

Les Brûleurs de Loups ambitionnent plusieurs objectifs au travers de ce Fonds de dotation :

- **Renforcer** les liens entre l'équipe, le sport et notre communauté.
- **Faire découvrir** au plus grand nombre les valeurs de nos sportifs au travers de nombreux événements et matchs.
- **Sensibiliser** le «sport-santé» à travers de nombreux partenariats associatifs (octobre rose, Alzheimer, lutte contre la mucoviscidose...)
- **Améliorer** le quotidien des jeunes en proposant l'accès au hockey, en invitant à découvrir les matchs de haut niveau mais également en proposant des actions pour améliorer l'employabilité.



**RESTEZ  
CONNECTÉS**



WWW.BRULEURSDLOUPS.FR