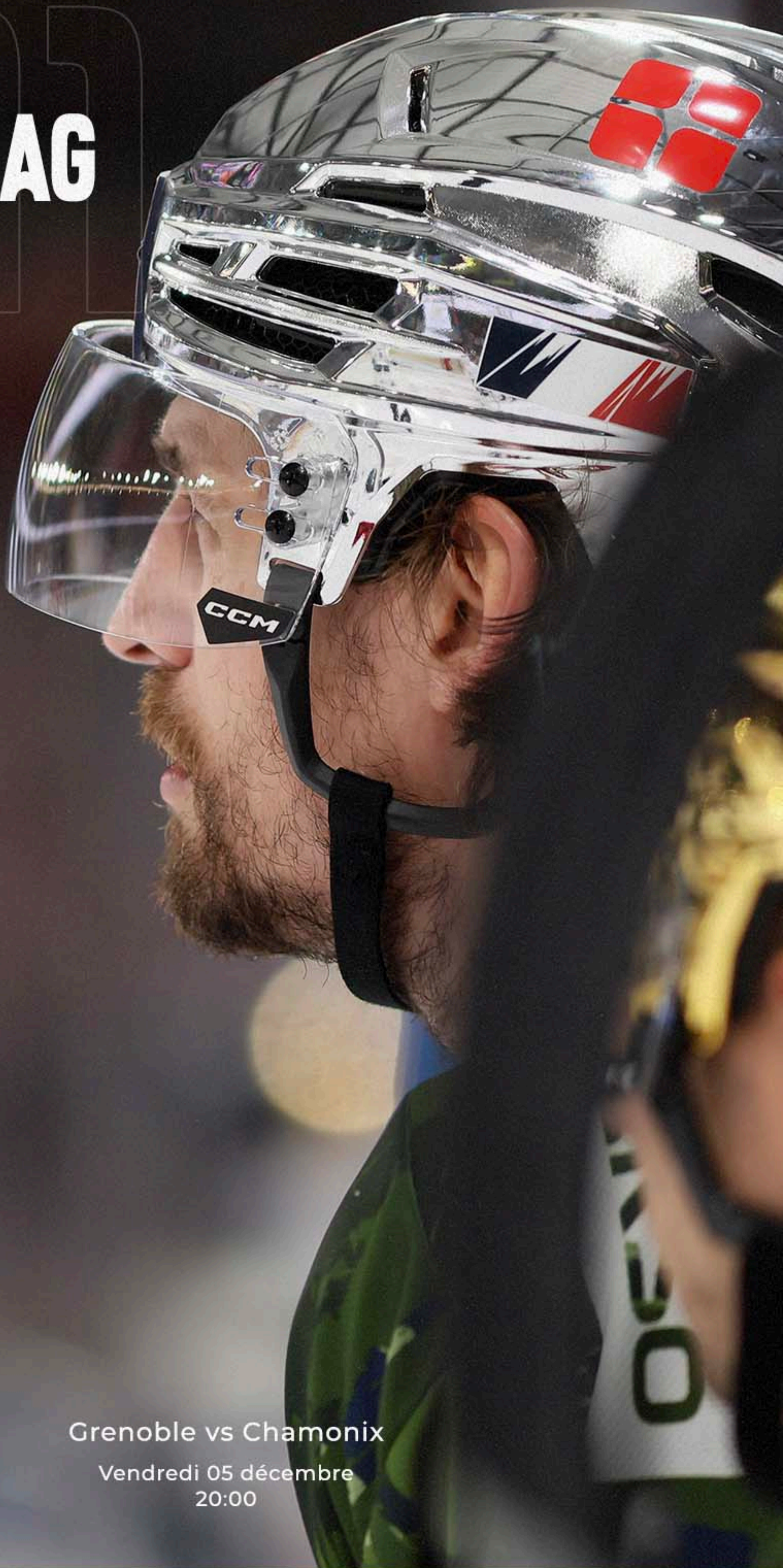


BDL MAG



Grenoble vs Chamonix

Vendredi 05 décembre
20:00



**RESTEZ
CONNECTÉS**



WWW.BRULEURSDÉLOUPS.FR

LES INFOS PRATIQUES

COMMENT UTILISER VOTRE E-BILLET ?

- 1** Imprimez ce document ou sauvegardez ce e-billet sur votre smartphone
CAPTURE D'ÉCRAN NON VALIDE
- 2** Scannez le QR Code à votre arrivée à la patinoire
- 3** La présentation d'un justificatif est obligatoire si vous bénéficiez de réductions tarifaires
- 4** Ouverture accessible durant la totalité du match
MAIS fermeture des portes pendant le show (5'mn)
- 5** Toute sortie est définitive

M SE RENDRE À POLESUD

A **C3** Arrêt Polesud | **C6** **C8** **12** Arrêt Grand'place | Pensez à covoiturer avec  **StadiumGO**

PROGRAMME

H-1H30		Ouverture des food trucks
H-1		Ouverture des portes
H-40MIN		Début du warm-up
H-15MIN		Début du show *
H		Coup d'envoi
H+2		After match au 1968



Merci de bien vérifier le jour et l'horaire de la rencontre avant de vous présenter à la patinoire sur le site officiel



Pas d'espèces acceptées dans la patinoire (uniquement CB ou cashless)
MAIS possibilité de transformer vos espèces en boutique hall



Buvette sur place et Restaurant 1968



**RESTEZ
CONNECTÉS**



WWW.BRULEURSDELOUPS.FR

SUIVRE UN MATCH

DURÉE DU MATCH



En cas d'égalité à l'issue des 60 minutes, les 2 équipes s'affrontent lors d'une prolongation de 5 minutes avec «mort subite». Si à l'issue de cette prolongation, aucune équipe n'a inscrit de but, une séance de tirs au but a lieu.

LA GLACE

La glace est divisée en 3 espaces égaux grâce aux **lignes bleues**. On distingue ainsi la zone défensive, la zone offensive et la zone neutre.

Les **points rouges** et les **cercles rouges** représentent les zones d'engagement. Après un but, l'engagement se fait sur le rond central. Les remises en jeu après des interruptions se font généralement sur les autres points d'engagement.

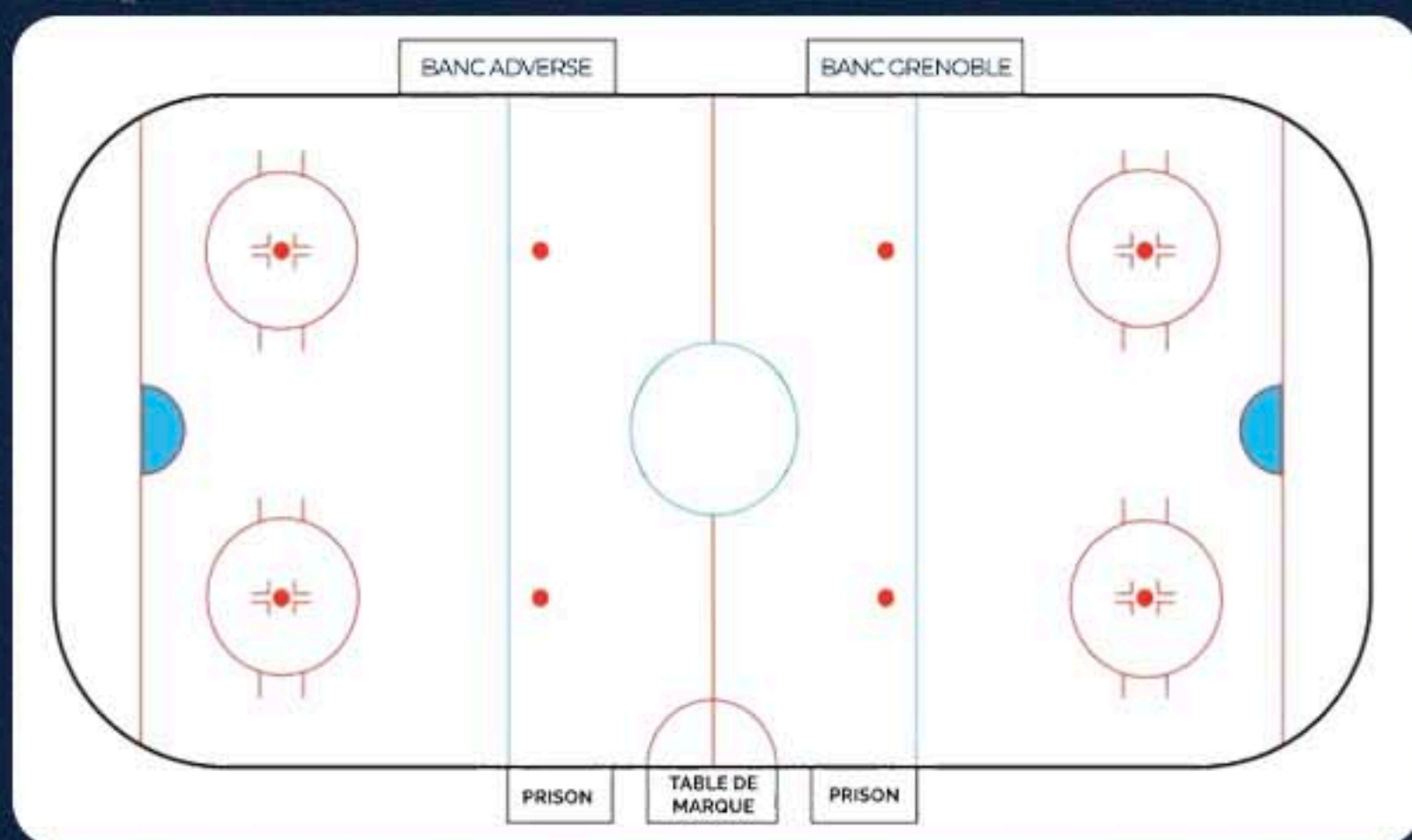
LA COMPOSITION

Sur la glace, une équipe est composée de **6 joueurs : 1 gardien, 2 défenseurs et 3 attaquants**.

Une équipe est composée d'une vingtaine de joueurs, qui se remplaceront successivement tout au long du match. En moyenne, un joueur reste moins d'une minute sur la glace à chaque changement, appelé aussi «**shift**». Le «**changement de ligne**» permet de remplacer l'intégralité des joueurs de champ présents sur la glace.

Les **prisons** situées de part et d'autre de la table de marque, accueillent les joueurs qui effectuent des pénalités.

Les **demi-cercles bleus** représentent la surface de but, située devant chaque cage. Le palet doit franchir la ligne rouge dans la cage de but pour que le but soit inscrit.



LES PÉNALITÉS

Les arbitres peuvent appliquer des pénalités contre les joueurs. Ces pénalités peuvent aller d'une exclusion de 2 minutes, à une pénalité de match.

Les «**basiques**» :

- **Accrocher** : pour un joueur ayant retenu un adversaire en l'accrochant avec sa crosse.
- **Charge avec la crosse** : pour un joueur ayant chargé un adversaire avec sa crosse.
- **Projection contre la bande** : pour un joueur qui effectue une mise en échec, une charge avec le corps, les coudes ou qui fait trébucher de telle manière qu'un joueur est violemment projeté contre la bande.

- **Charge incorrecte** : pour un joueur ayant chargé un adversaire de façon violente, en raison de la distance parcourue ou ayant sauté sur un adversaire.
- **Crosse haute** : pour un joueur ayant chargé un adversaire en tenant sa crosse au-dessus de la hauteur normale de ses épaules.
- **Dureté** : pour un joueur ayant réalisé une action contraire aux règles et pouvant ou ayant causé une blessure à un adversaire ou un officiel.



**RESTEZ
CONNECTÉS**

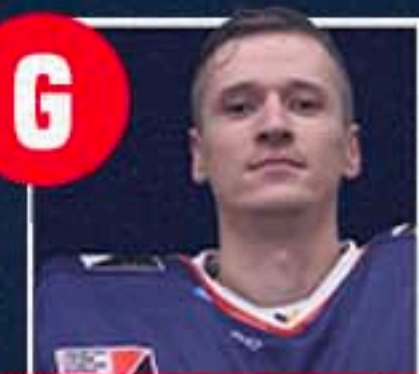


WWW.BRULEURSELOUPS.FR

L'EFFECTIF



Coachs



#30 Stepanek



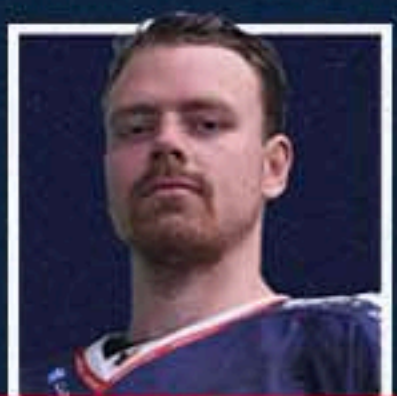
#69 Pintaric



Per Hanberg



#6 Englund



#16 Binner



#27 Fertin



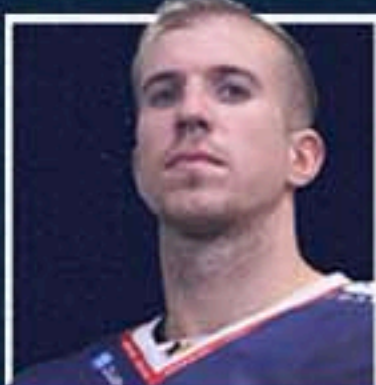
Edo Terglav



#57 Prissaint



#65 Rautanen



#72 Crinon



#3 Dair



#5 Grossetete



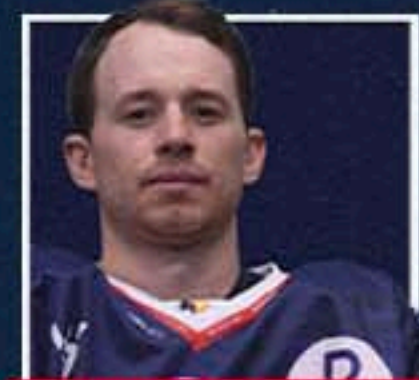
#11 Karlsson



#17 Deschamps



#18 Koudri



#22 Leclerc



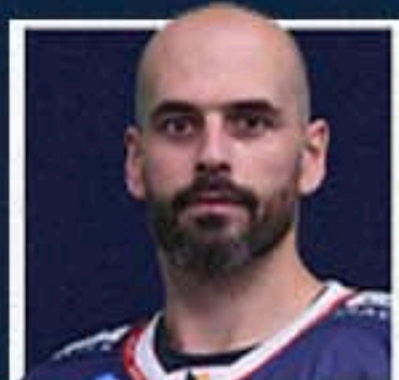
#23 Weigel



#26 Bachelet



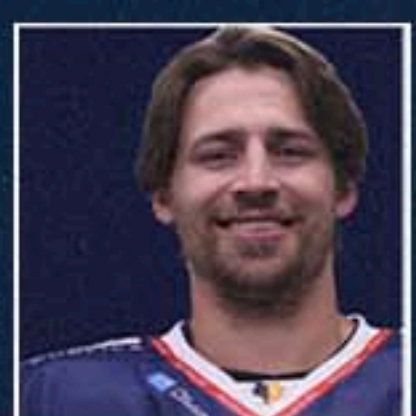
#49 Beauchemin



#77 Treille



#88 Gueurif



#92 Mallet



#94 Boivin



RESTEZ
CONNECTÉS



WWW.BRULEURSDELOUPS.FR



Pionniers de Chamonix

L'EFFECTIF *Adverse*

GARDIENS

#31 T. Aubrun
#34 R. Garnier

DÉFENSEURS

#5 S. Koponen
#7 I. Pantzare
#8 A. Thyni Johansson
#25 J. Penz (A)
#46 C. Durand (C)
#51 Q. Delmas

ATTAQUANTS

#6 A. Tarabusi
#9 R. Grinbergs
#15 L. Convert
#19 M. Tugnutt
#21 M. Ville
#23 L. Colombin
#26 D. Salituro
#27 J. Fortin
#41 G. Ville (A)
#50 T. Wahlgren
#66 J. Broutin
#91 S. Kivinen
#95 C. Simond
#96 S. Lopachuk













RESTEZ
CONNECTÉS



WWW.BRULEURSELOUPS.FR

CLASSEMENT

SYNERGLACE LIGUE MAGNUS

#		EQUIPE	PTS	MJ
1		ROUEN	46	20
2		ANGERS	45	20
3		MARSEILLE	42	22
4		GRENOBLE	40	19
5		BORDEAUX	39	22
6		NICE	32	23
7		AMIENS	28	22
8		CHAMONIX	27	21
9		ANGLET	24	21
10		BRIANÇON	22	21
11		GAP	18	21
12		CERGY-PONTOISE	15	20



RESTEZ
CONNECTÉS



WWW.BRULEURSDELOUPS.FR

GRENOBLE

VS

CHAMONIX

4

CLASSEMENT

8

19

MATCHS JOUÉS

21

14

NB VICTOIRES

9

84

BUTS POUR

46

46

BUTS CONTRE

70

204

NB PÉNALITÉS

212

**CHRISTOPHE
BOIVIN**

TOP SCORER

**TIM
WAHLGREN**



LES STATS



**RESTEZ
CONNECTÉS**



WWW.BRULEURSDÉLOUPS.FR

Jeu du palet

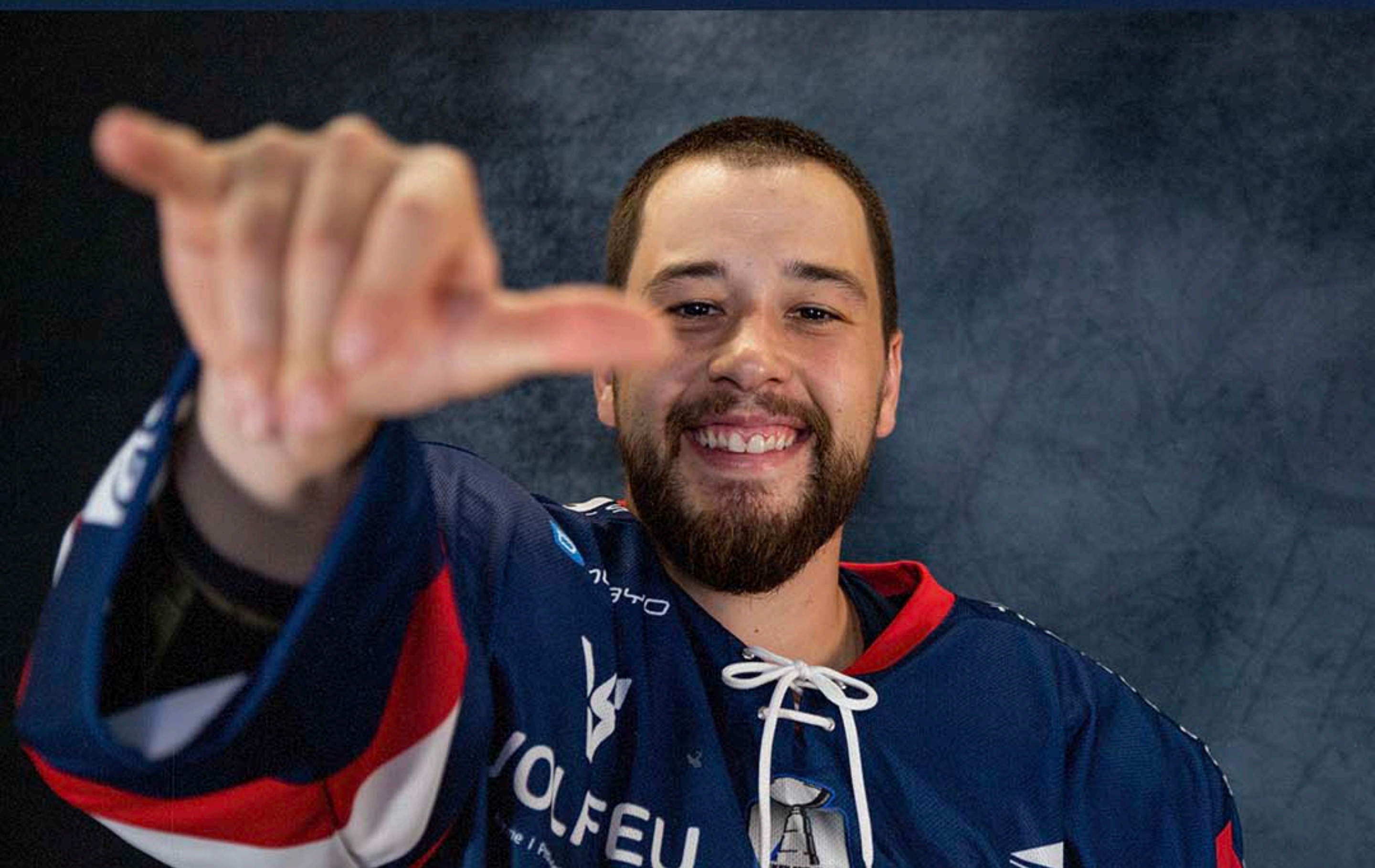
MAILLOT SAISON / DOMICILE

FRANÇOIS BEAUCHEMIN #49



AU PROFIT DU TÉLÉTHON

Téléthon



**RESTEZ
CONNECTÉS**



WWW.BRULEURSDELOUPS.FR

Dédicace

MATIJA PINTARIC #69

DEUXIÈME PAUSE

HALL D'ACCUEIL



RESTEZ
CONNECTÉS



WWW.BRULEURSDELOUPS.FR

MATCH ÉTUDIANTS

TARIF SPÉCIAL : 10€ LA PLACE

RAPPROCHE-TOI DE TON BDE POUR PRENDRE TA PLACE !

16
DÉCEMBRE



vs BORDEAUX – 20h

QUART DE FINALE
COUPE DE FRANCE



COUPE DE FRANCE
FÉDÉRATION FRANÇAISE
DE HOCKEY SUR GLACE

HOCKEY SUR GLACE / GRENOBLE
INFO & RÉSERVATION : 04 76 99 33 50



WWW.BRULEURSDELOUPS.FR

Conception, prises de vue et graphisme : Brûleurs de Loups & SYMY



**RESTEZ
CONNECTÉS**



WWW.BRULEURSDELOUPS.FR

LES PROCHAINS MATCHS

À POLESUD

Match spécial Etudiants

VS



Boxers de Bordeaux

16 DECEMBRE

20:00 | QUART DE FINALE | COUPE DE FRANCE

VS



Rapaces de Gap

19 DECEMBRE

20:00 | SYNERGLACE LIGUE MAGNUS

Match spécial Noël

VS



Ducs d'Angers

23 DECEMBRE

20:00 | SYNERGLACE LIGUE MAGNUS



L'expert de vos
documents



RESTEZ
CONNECTÉS



WWW.BRULEURSDLOUPS.FR

BOUTIQUE

LES PRODUITS DU MOIS



BONNET RUKKA | 20€



VESTE VARSITY | 150€



CARTE CADEAUX | 20€



GANTS | 12€



RESTEZ
CONNECTÉS



WWW.BRULEURSDELOUPS.FR

94
Alpes Menuiseries
Dépannage

CONVERSO
Eaux Publiques
DLFEU

LES IRREDUCTIBLES

19
DÉCEMBRE
VS GAP – 20h

RAPACES
GAP
1937

Vous avez... Un projet Immobilier ?

**POUSSEZ LA PORTE D'UNE AGENCE ADHÉRENTE
FNAIM 38**

**ICI, VOUS TROUVEREZ
UN PROFESSIONNEL QUI S'ENGAGE !**

Un niveau de compétences certifié • Un accueil de qualité et des conseils avisés • Une transaction sans discrimination, respectueuse du client • Une démarche et des procédures formalisées conformément aux règles édictées par le Code d'Éthique et de Déontologie de la FNAIM et le Code de déontologie national pour les professions de l'immobilier.

Retrouvez-nous sur www.fnaim38.com



AGIR POUR LE LOGEMENT
Chambre
ISÈRE



**RESTEZ
CONNECTÉS**



WWW.BRULEURSDLOUPS.FR

TOMBOLA



**TICKETS À ACHETER
EN TRIBUNE A**

TIRAGE LE 19/12

LA RESTAURATION

UNE PETITE FAIM OU UNE GRANDE SOIF ?

QUAND ?

Ouverture du **restaurant 2H00 avant** le début du match
Ouverture des buvettes **1H00 avant** le coup d'envoi

MOYENS DE PAIEMENT ?

Paieement uniquement en cashless : **CB ou carte BDLNation**
Pour les **échanges d'espèces**, rendez-vous à la boutique BDL à l'entrée de la patinoire

ASTUCE...

Les buvettes fonctionnent avec des tickets pour chaque produit.
Vous pouvez acheter plusieurs tickets d'un coup pour ne plus avoir besoin de faire la queue !

AFTER MATCH ?

L'après-match des BDL se fait au restaurant **“Le 1968”** ! Un restaurant transformé en bar, une grande terrasse et un DJ à chaque match pour une ambiance garantie **jusqu'à 2H00** !
Entrée gratuite & ouverte à tous.

LES SOFTS

Eau plate 50cl	2,50 €
Eau gazeuse 50cl	2,50 €
Softs 50cl	3 €
Soda 50cl	3 €

LES BIÈRES

Bière blonde

• 25cl	3,90 €
• 50cl	6,90 €
• Pichet 1,4L	17 €

Bière du match

«meteor de printemps»

• 25cl	4,90 €
• 50cl	8,50 €
• Pichet 1,4L	22 €

LE SALÉ

Sandwich maison	4,30 €
- Poulet + mayo + cornichons	
- Jambon + beurre	
Hot-dog	6,40 €
- Saucisse (volaille) + cheddar + oignons frits + sauce	
Plat chaud maison	7,90 €
- Gratin de ravioles à la crème	
Pulled pork burger	8,90 €
- Effiloché de porc fumé, cheddar, oignons frits, yellow mustard	

LE SUCRÉ

Pop-corn caramélisés maison	3,90 €
Crêpe artisanale sucre	3,90 €
Crêpe artisanale Nutella	3,90 €
Bonbons	2 €
Barres chocolatées	2 €

LE 1968 : SOIR DE MATCH

Bruschetta maison	10 €
- Tomate + mozza + jambon cru	
Servie coupée, idéale à partager	
Pulled pork burger	8,9 €
- Effiloché de porc fumé + cheddar + ketchup	
Portion de frites	4 €
- Sauces au choix (ketchup, mayo, moutarde)	
Burger + frites	10,5 €



RESTEZ
CONNECTÉS



WWW.BRULEURSDELOUPS.FR

OÙ BOIRE & MANGER ?



LE FOOD-TRUCK

Sur le parvis : 18H00-20H00

FRITES | BURGER | CORN DOG | BIERE
ACHAT DE TICKETS CONSOS POUR L'ARENE



LE RESTAURANT

Le 1968 : 18H00 - 2H00

FRITES | BURGER | BRUSCHETTA | BAR
TERRASSE | ACCES DIRECT PATINOIRE



LES BUVETTES

Arène : 19H00 - fin de match

BIERES | SODAS | EAUX | BONBONS
HOT DOG | BURGER | NACHOS | CREPES



L'APRES-MATCH

Restaurant ouvert à tous jusqu'à 2H00

BAR | DJ | AMBIANCE FESTIVE
RENCONTRE DES JOUEURS !

L'abus d'alcool est dangereux pour la santé. A consommer avec modération.



**RESTEZ
CONNECTÉS**



WWW.BRULEURSDLOUPS.FR

LA LÉGENDE

DES BRÛLEURS DE LOUPS

Hiver comme été, les loups faisaient des ravages en Dauphiné. En 1754, une battue particulièrement importante fut organisée dans la région de Chandrieu, non loin de Saint Jean de Bournay.

Plus de deux mille paysans se rassemblèrent. Renforcés par des soldats, ils parvinrent à chasser une meute nombreuse vers une combe pleine de broussailles. Alentour, ils boutèrent le feu. Mais les loups devaient mettre longtemps à disparaître et le dernier fût abattu dans le bas Dauphiné quelques années après la seconde guerre mondiale. On le rapporta à Grenoble. On l'empailla et on l'installa dans une vitrine au Muséum d'histoire naturelle.

(Extrait de l'Histoire du Dauphiné, de P.Dreyfus)

C'EST ALBERT FONTAINE, LE CÉLÈBRE JOURNALISTE DU DAUPHINÉ LIBÉRÉ, QUI SURNOMMA LES JOUEURS DE HOCKEY GRENOBLOIS :

«LES BRÛLEURS DE LOUPS» DANS LES ANNÉES 60.

Pierre Olivier Durand, président du club en 1992 donna officiellement ce nom à l'équipe grenobloise.



Logo officiel depuis 2010



**RESTEZ
CONNECTÉS**



WWW.BRULEURSDELOUPS.FR

LE FONDS DE DOTATION

DES BRÛLEURS DE LOUPS

Le Fonds de Dotation a pour objectif d'organiser de nombreux événements avec des associations grenobloises pour répondre à ses objectifs. Dans ces temps de crise où la solidarité est fondamentale, les Brûleurs de Loups sont désireux de créer une force de vie emmenée par ce Fonds de dotation afin de développer cet esprit de coalition à Grenoble.

Les Brûleurs de Loups ambitionnent plusieurs objectifs au travers de ce Fonds de dotation :

- **Renforcer** les liens entre l'équipe, le sport et notre communauté.
- **Faire découvrir** au plus grand nombre les valeurs de nos sportifs au travers de nombreux événements et matchs.
- **Sensibiliser** le «sport-santé» à travers de nombreux partenariats associatifs (octobre rose, Alzheimer, lutte contre la mucoviscidose...)
- **Améliorer** le quotidien des jeunes en proposant l'accès au hockey, en invitant à découvrir les matchs de haut niveau mais également en proposant des actions pour améliorer l'employabilité.



**RESTEZ
CONNECTÉS**



WWW.BRULEURSDLOUPS.FR